



ASbelt

"Conveying you to Quality"



katalog

INDEX

	Page
Şirket Profili	3
Hitap Ettiğimiz Sektörler	4
Bant Kodu Açıklaması	6
Bant Yüzey Şekilleri	7
Bant Kodları	8
Genel Amaçlı Taşıma Bantları	10
Mermer, Granit ve Seramik Bantlar	12
Havaalanı Bantları	14
Viraj Bantlar	15
Süper Market Kasa Bantları	16
Polüretan Bantlar	17
Profil ve Sidewall Uygulamaları	18
Bağlantı ve Birleştirme Uygulamaları	20
ASbelt Makina Ekipmanları	22
ASbelt Düz Kayışlar	23
Tanjelsiyel ve Transmisyon Kayış Kodları	24
Tanjelsiyel ve Transmisyon Kayışlarının Kullanım Alanları ve Bakımı	25
ASbelt Transmisyon Kayışı Makinaları	27

2007/1. Basım

ŞİRKET PROFİLİ

2002 yılında kurulan firmamız İkitellideki fabrikasında üstün hizmet anlayışıyla siz değerli müşterilerinin ihtiyaçlarını en iyi şekilde karşılamayı amaçlamaktadır. Üretimini gerçekleştirdiğimiz PVC, PU bantlar ile düz kayışlarımızı iplik, matbaa, gıda, mermer, otomotiv, havaalanı yer hizmetleri, lojistik gibi değişik sektörlere sunmaktayız. Ayrıca ASbelt, bant ve kayışların kullanımında gerekli makina ve ekipmanların üretim ve satışını da gerçekleştirmektedir.

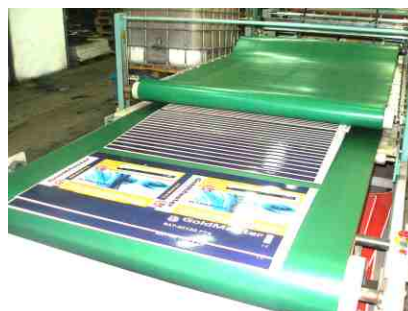
ASbelt felsefe olarak satış öncesi ve sonrası müşterilerinin ihtiyaçlarını geliştirdiği son teknolojilerle en uygun şekilde karşılamayı hedeflemektedir. Şirketimiz yurt içi ve yurt dışında oluşturduğu bayilikler vasıtasıyla pazar payını günden güne arttırmaktadır. Bu bayilikler müşterilerimize daha yakın olmak ve müşteri ihtiyaçlarına daha hızlı cevap vermek amacıyla kurulmuştur.

Bayileşme sürecimiz sadece yurtiçiyle sınırlı kalmayıp dünyanın değişik bölge ve ülkelerinde de devam etmektedir. Bu anlamda şirketimiz, Orta Doğu, Afrika, Balkanlar, Avrupa ve Güney Amerika'daki değişik şirketlerle yaptığı işbirliği anlaşmalarıyla dünya pazarlarına hitap etmektedir.

Son olarak, şirketimizin kısa vadeli günü birlik müşteri ilişkilerini uzun vadeli, kaliteyi önceleyen, müşteri memnuniyetini hedef alan ilkeli bir anlayışa tercih ettiğini belirtmek isteriz.



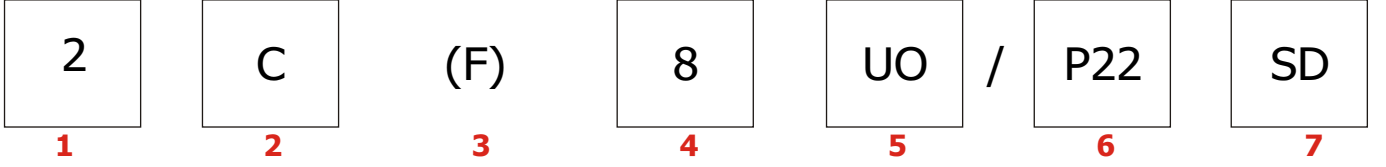
AĞAÇ SANAYİ
AMBALAJ MAKİNALARI
ÇAY SANAYİ
ET ENTEGRE TESİSLERİ
FINDIK SANAYİ
GIDA SANAYİ
HAVALANI YER HİZMETLERİ
İPLİK SANAYİ
KAĞIT SANAYİ
KONDİSYON MERKEZLERİ
KONSERVE SANAYİ
KUTU KATLAMA VE
YAPIŞTIRMA
LOJİSTİK HİZMET FİRMALARI
MATBAA MAKİNALARI
MERMER SANAYİ
NARENCİYE
OTOMOTİV SANAYİ
PAKETLEME
RAF SİSTEMLERİ
TEKSTİL MAKİNALARI



BANT KODU AÇIKLAMASI

Üretmiş olduğumuz PVC ve PU bantlar kullandıkları sektörlere, renklerine, kalınlıklarına, yüzey şekillerine, taşıdıkları yük cinsi ve miktarına göre yer yer farklılıklar göstermektedir. Bu yüzden ürün tanımlamasını ürünün temel özelliklerine göre belirtmekteyiz. Aşağıda ASbelt ürünlerinde karşılaşılabileceğiniz kod formülasyonunun kısa bir açıklaması verilmiştir.

Örnek:



1) Bu kutucuktaki rakam bandın kaç katlı olduğunu gösterir. (1-2-3-4)

2) Bu kutucukta yer alan harfler bandın kullanım alanını isaret eder.

C: Genel amaçlı tasimalarda kullanılan PVC

F: Gıda tasimalarında kullanılan PVC

PU: Çikolata, Bisküvi benzeri gıdalla birebir temasın gerçekleştiği tasimalarda kullanılan Polüretan (PU)

PE: Tütün taşımada kullanılan Polyolephine

3) Burada kullanılan F harfi bandın flexible kumastan imal edildiğini gösterir.

4) Formülasyonda yer alan bu kutu bant yüzeyinin bir mm'de taşıdığı yükü Newton cinsinden gösterir. 8 N/mm

5) Alt yüzey şekil özellikleri. Bu kutuda yer alabilecek harfler ve karşılıkları şöyledir:

UO: Tekstil yüzey

LN: Low noise fabric

GD: 0,7mm'den oluşan küçük kareler

P5: 0,5mm dokunmuş alt taban

6) Yüzey yapısı ve toplam kalınlığını gösterir.

P: Yeşil / Petrol Yeşili / Siyah PVC (65° shore)

V: Gıdaya uygun Beyaz / Mavi PVC (70° shore)

U: Polüretan (PU) Beyaz

F: Poliolfine

7) Üst yüzey şeklini belirtir. Bu kutuya gelebilecek kodlar ve açıklamaları şöyledir. Yüzey şekil resimleri için 7. sayfaya bakınız!

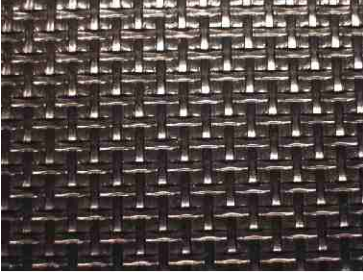
SD : Sepet Desen
TD : Testere Desen
MS : Mat Surface
GD : Goret Desen
PD : Puanlı Desen

CD : Çizgi Desen
ND : Nokta Desen
SG : Süper Grip
BS : Balık Sırtı
DD : Damla Desen

MD : Merdiven Desen
PY : Pürüzlü Yüzey
KD : (30x30): Kare Desen
KD : (60x60): Kare Desen
LG : Low Grip

BANT YÜZEY ŞEKİLLERİ

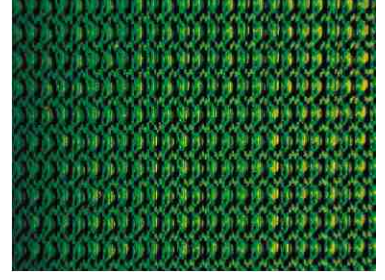
Bant yüzey şekilleri bandın kullanıldığı sektöre, taşınan mamüle veya konveyörün özelliklerine uygun olarak farklılık göstermektedir. Şirketimizde üretilen farklı bant yüzeyleri aşağıda gösterilmiştir.



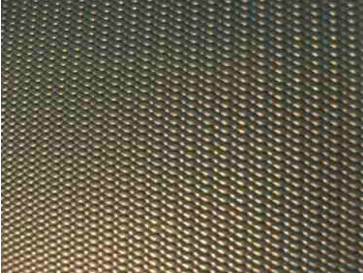
(SD)



(ND)



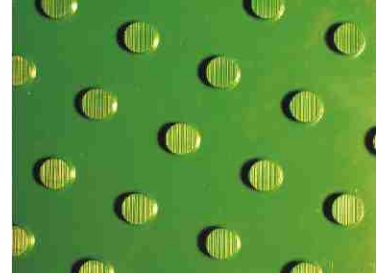
(SG)



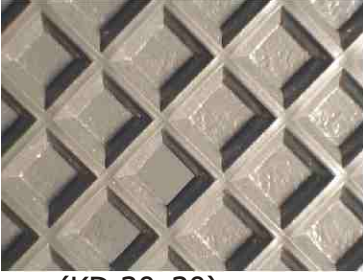
(LG)



(BS)



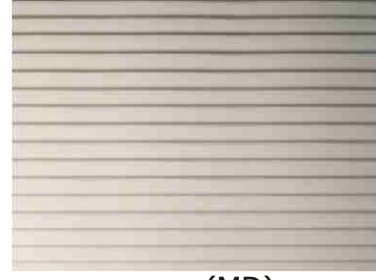
(PD)



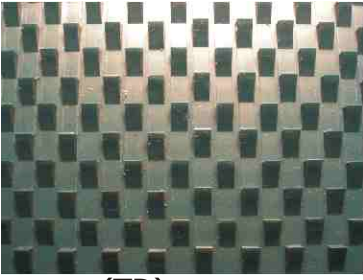
(KD 30x30)



(CD)



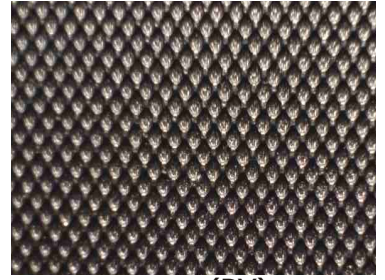
(MD)



(TD)



(KD 60x60)



(PY)



(GD)



(DD)

BANT KODLARI

PVC GENERAL TYPE

KOD	RENK	KALINLIK	AĞIRLIK	MİNİ TAMBUR ÇAP	TANSİYON (%1)	SICAKLIK	
						(-)	(+)
1 C 6 U0/P 10	PETROL	1	1,1	20	6	-10	70
1 C 6 GD/P 14	PETROL	1,4	1,5	20	6	-10	70
2 C 8 U0/P 20	PETROL	2	2,2	35	8	-10	70
2 CF 10 U0/P 20	PETROL	2	2,2	35	10	-10	70
2 C 8 U0/P 30 ND	PETROL	3	2,4	40	8	-10	70
2 C 8 U0/P 25 SD	PETROL	2,5	2,4	40	8	-10	70
2 C 8 U0/P 30 CD	PETROL	3	2,4	40	8	-10	70
2 C 8 P5/P 25	PETROL	2,5	2,8	35	8	-10	70
2 CF 10 P5/P 25	PETROL	2,5	2,8	35	10	-10	70
2 C 12 GD/P 30	PETROL	3	2,8	50	8	-10	70
2 C 10 U0/P 26	PETROL	2,6	2,8	50	10	-10	70
2 C 12 LN/P 54 SG	PETROL	5,4	4,4	60	12	-10	70
2 C 12 U0/P 30	PETROL	3	3	60	12	-10	70
3 C 18 U0/P 40	PETROL	4	4,4	80	18	-10	70
2 C 35 U2/P 60 LG	PETROL	6	6,6	200	35	-10	70
3 C 50 U2/P 70 LG	PETROL	7	7,7	300	50	-10	70
4 C 70 U2/P 90 LG	PETROL	9	9,9	400	70	-10	70
3 C 50 U2/P 130 TD	PETROL	13	14	400	70	-10	70
2 C 8 FLN/P 20 MS	BLACK	2	2,2	35	8	-10	70
2 C 8 FLN/P 20 PY	BLACK	2	2,2	35	8	-10	70

PVC AIRPORT PROGRAMME

KOD	RENK	KALINLIK	AĞIRLIK	MİNİ TAMBUR ÇAP	TANSİYON (%1)	SICAKLIK	
						(-)	(+)
2 C 8 LN/P 20 MS	BLACK	2	2,2	35	8	-10	70
2 C 12 LN/P 30 MS	BLACK	3	3,3	60	12	-10	70
2 C 10 LN/P 26 MS	BLACK	2,6	3	40	10	-10	70
2 C F10 LN/P 26 PY	BLACK	2,6	3	40	10	-10	70
2 C 12 LN/P 54 SG	BLACK	5,4	4,2	60	12	-10	70
2 C 10 LN/P 26 SD	BLACK	2,6	3	40	10	-10	70
2 C 8 U0/P 70 KD(60x60)	BLACK	7	7	60	8	-10	70
2 C 12 LN/P 30 CD	BLACK	3	3,2	60	12	-10	70

BANT KODLARI

PVC FOR FOOD

KOD	RENK	KALINLIK	AĞIRLIK	MİNİ TAMBUR ÇAP	TANSİYON (%1)	SICAKLIK (-) (+)
1 F 6 U0/V 10	WHITE	1	1,2	20	6	-15 80
1 F 6 GD/V 14	WHITE	1,4	1,2	20	6	-15 80
2 F 8 U0/V 20	WHITE	2	2	40	8	-15 80
2 F 8 V5/V 25	WHITE	2,5	2,2	40	8	-15 85
2 F 10 U0/V 26	WHITE	2,6	2,8	50	10	-15 80
2 F 10 U0/V 24 GD	WHITE	2,4	2,8	50	10	-15 80
2 F 12 GD/V 30	WHITE	3	2,8	50	10	-15 80
2 F 12 U0/V 30	WHITE	3	3	60	12	-15 85
3 F 18 U0/V 40	WHITE	4	4,5	80	18	-15 80
2 FF U0/V 0-20	WHITE	2	2,2	35	10	-15 80
3 FF U0/V 0-30	WHITE	3	2,2	35	10	-15 90
2 F U0/V 0-18	WHITE	1,8	2	30	10	-15 90

POLYURETHAN TYPE

KOD	RENK	KALINLIK	AĞIRLIK	MİNİ TAMBUR ÇAP	TANSİYON (%1)	SICAKLIK (-) (+)	FDA
1 PU 6 U0/U 07 MS	WHITE	0,7	0,8	5	6	-20 90	✓
1 PU 6 U0/U 10 MS	WHITE	1	1,2	8	6	-20 90	✓
2 PU 12 U0/ U 14 MS	WHITE	1,4	1,4	15	12	-20 90	✓
2 PU 12 U0/ U 15 MS	GREEN	1,5	1,7	25	12	-20 90	✓

POLIOLEFIN TYPE

KOD	RENK	KALINLIK	AĞIRLIK	MİNİ TAMBUR ÇAP	TANSİYON (%1)	SICAKLIK (-) (+)	FDA
1 PE 6 0/F 11	TRANSP	1,1	1,4	50	6	-10 60	✓
2 PE 10 0/F20	TRANSP	2	2,3	100	10	-10 60	✓
2 PE 10 0/F50 DD	TRANSP	5	3,5	100	10	-10 60	✓
2 PE 10 0/F27	TRANSP	2,7	2,6	100	10	-10 60	✓

GENEL AMAÇLI KONVEYÖR BANTLARI

Konveyör bantları nı n ilk kullanımı 20.yy'ı n baslarına kadar uzanmaktadır. İsveç'in önemli teknoloji şirketlerinden Sandvik'in icat ettiği çelik bantlar bu anlamda kullanılan ilk taşıyıcılardır. Ama taşıma bantları ve sistemleri hakkında asıl gelişme 1913 yılında Henry Ford'un Ford Motor Fabrikası'nda kullandığı konveyör bantlarla başlamıştır. O tarihlerden günümüze kadar taşıma bantları yenilenerek seri üretim hatlarının vazgeçilmez, hayati unsurlarından biri olmuştur.



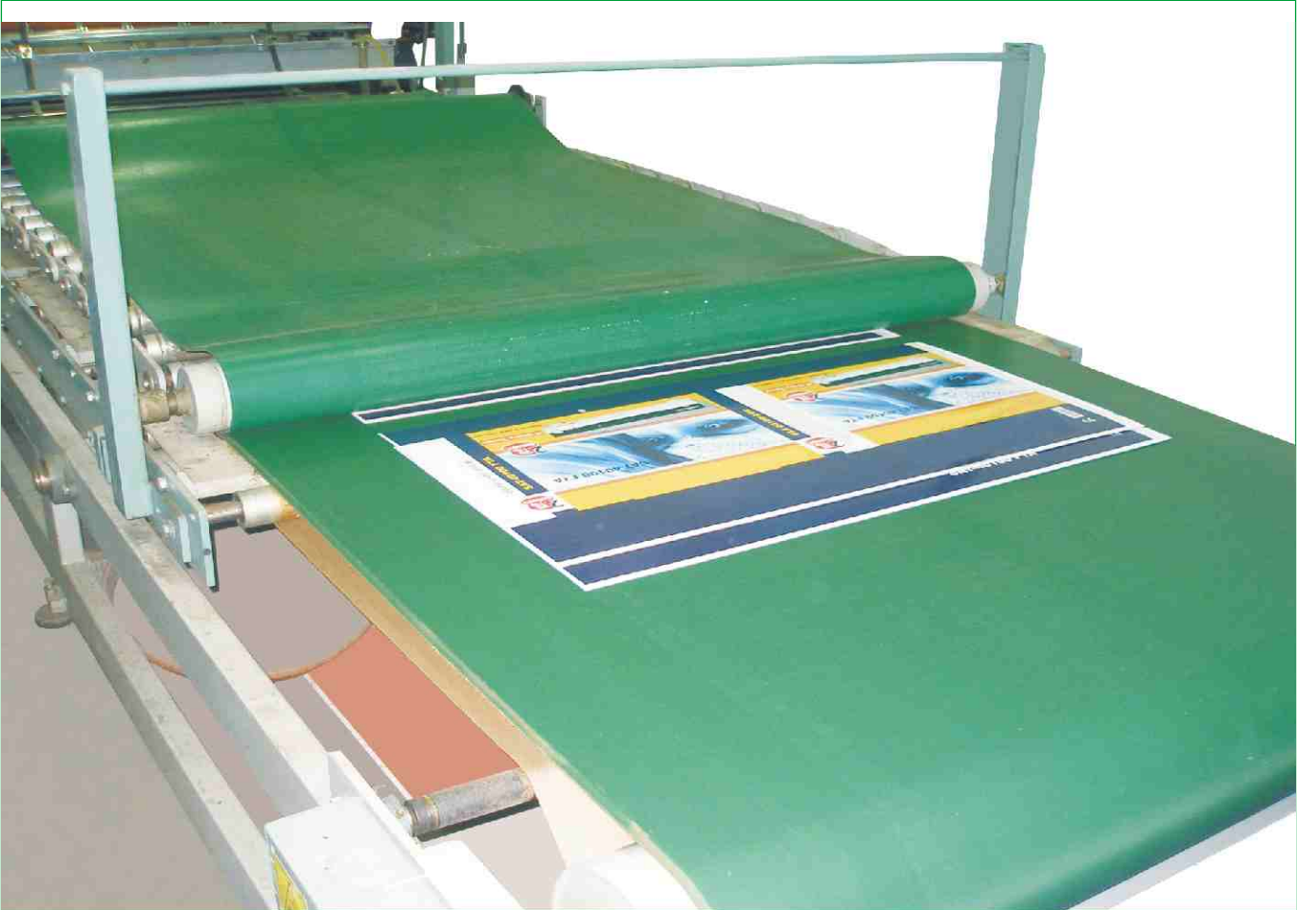
Konveyör, karşılıklı iki tambur ve tamburlar arasına yerleştirilen taşıma bandından oluşur. Tamburlara verilen güç yardımı ile bandın ve bant üzerindeki ürünün bir yönde hareketi sağlanır.



Genel amaçlı konveyör bantlarının kullanımı bir çok sektörde görülmektedir. Bu bantlar ürünlerin bir üretim hattı boyunca hareketini sağlayarak ya da bir ürünün bir noktadan diğerine taşınmasını sağlamayı amaçlayarak dizayn edilmiştir. Bu tür amaçlara dönük olarak şirketimiz ASbelt de değişik ürünler pazara sunmaktadır. Bu ürünler üst yüzeyi pürüzsüz ya da kullanımına göre değişik desen olabilmektedir. Müsteri isteği doğrultusunda profil ya da sidewall (yan duvar) uygulaması profesyonel teknik ekibimiz tarafından yapılmaktadır.

PVC bantlar, bazı özel uygulamalar için belirgin avantajlar sağlar. Değişik tipleri, sahip oldukları yapıya göre şu özelliklere sahiptirler:

- 1. Düşük uzama katsayılı mukavemet katları içerme:** Düşük germe mesafeli konstrüksiyona uygundur.
- 2. Uygun çalışma ortamında boyutlarının değişmemesi:** Tolerans dahilindeki gerilme ve ısıda, boyutlarında kalıcı bir deformasyon oluşmaz.
- 3. Düşük ses:** Çalışma esnasında gürültü seviyesini düşük tutarlar.
- 4. Dönüş Çapları:** Küçük çaplı tambur ve bıçak ağız sistemlerde kullanılabilirler.
- 5. Bant Yapısı:** Müşteri ihtiyacına göre enine rijit veya esnek olarak üretilmektedir.
- 6. Hafiflik:** Mukavemetine oranla kauçuklu bantlara göre çok daha hafiftir.
- 7. Ömür:** Aşınmaya dayanıklı olduklarından kullanım alanları geniştir.



MERMER, GRANİT ve SERAMİK BANTLARI

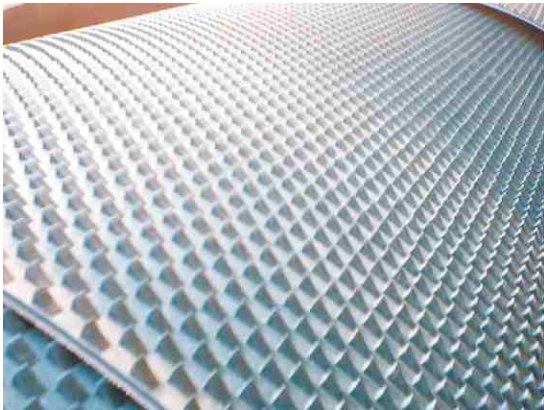
Mermer bantları mermerin parlatılması, ebatlanması, kalibre edilmesi, kenar pahlarının kırılması ve kesilmesi gibi işlemlerde kullanılan bantlardır.



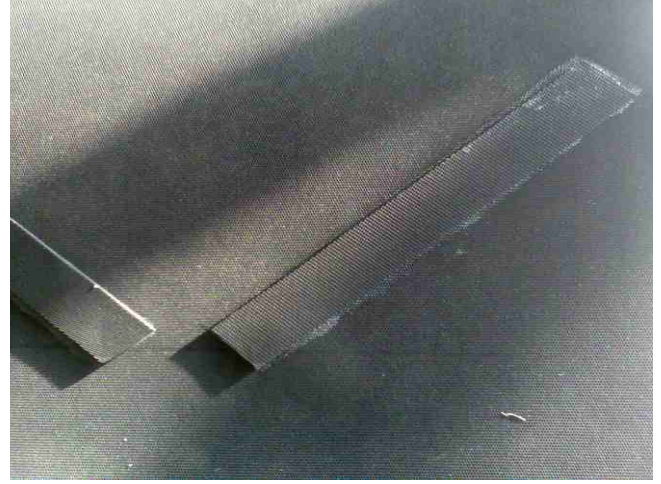
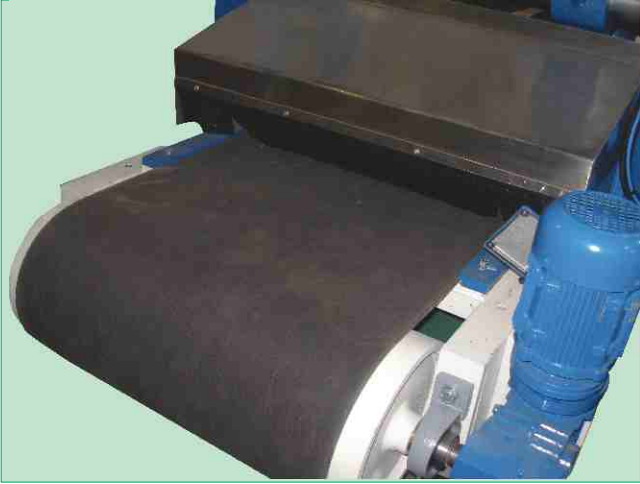
Aşağıdaki tabloda mermer bantlarının kalınlıklarına göre uygun tambur çapları belirtilmiştir.

Mermer Bantları Kodları ve Özellikleri

BANT KODU	KATSAYISI	RENK	KALINLIK	MİNİ TAMBUR ÇAPI	TANSİYON %1	MAKSİMUM GENİŞLİK
2 C 35 U2 / P 60 ND	2	PETROL	6mm	200mm	35	2100 mm
3C 50 U2 / P 90 ND	3	PETROL	7mm	300mm	50	2100 mm
4C 70 U2 / P 90 ND	4	PETROL	9mm	400mm	70	2100 mm
3C 50 U2 / P 130 TD	3	PETROL	13mm	300mm	50	2100 mm
TRIMMING BELT	2	BLACK	10mm	250mm	60	isteğe bağlıdır

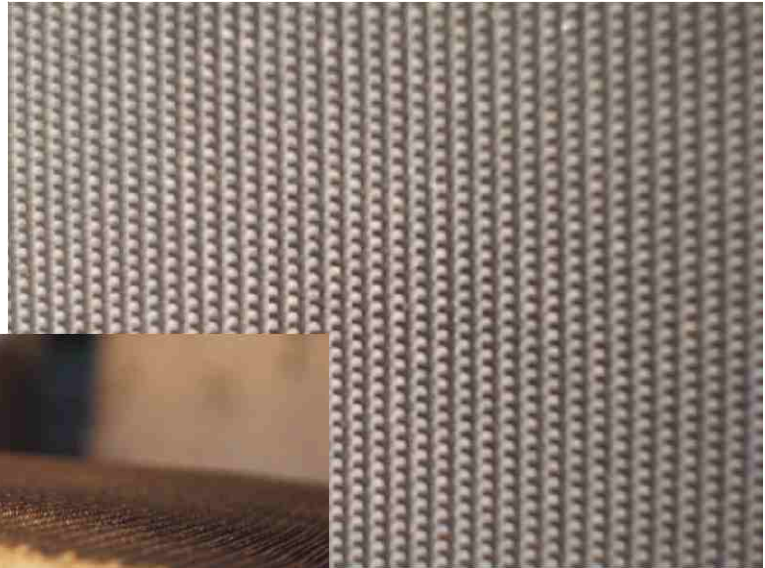


Standart bantları n dı şında şirketimiz mermer sektöründe kullanılan Trimming ve çoklu ebatlama makinalarına özel olarak yüksek performanslı (ASbelt) Trimming bandını üretmektedir.



Specs of ASbelt Trimming Belt

Alt yüzeyde 6mm kalınlıkta PVC üzerine lamine edilmiş 6mm. kalınlıkta kavuçuktan oluşan bir banttır. Bu bant kullanıldığı alanlarda müşterilerimize büyük avantajlar sağladığı gibi daha uzun ömürlü ve kullanışlıdır. Bir diğer önemli avantajı ise mermer kesme makinelerinde testerenin banda 3mm'den fazla girmesi durumunda kord bezi parçalanması meydana gelmemekte ve testere giriş yerinde tümsekleşme olmamaktadır. Bandın üst yüzeyi suyun rahatça hareket etmesi ve mermeri iyi tutması amaçlanarak pürüzlü dizayn edilmiştir. Bu sayede daha düzgün bir ebatlama gerçekleşmektedir.



ASbelt Trimming Bandı Üst Yüzeyi

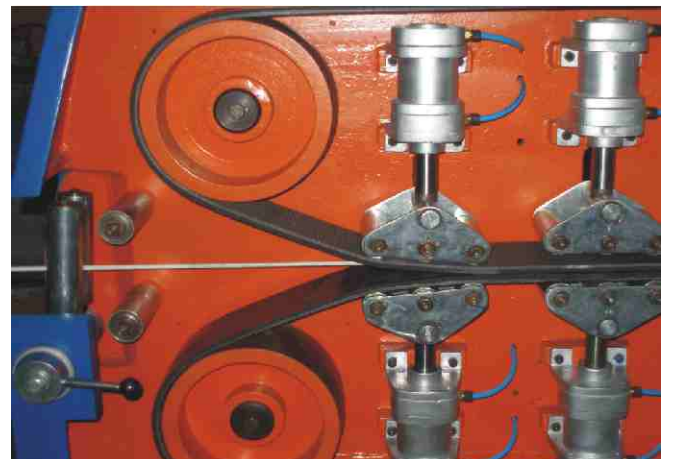
HAVAALANI BANTLARI

ASbelt kendi bünyesinde havaalanı yer hizmetlerinin ihtiyaçları doğrultusunda bavul tasima hattı, X-ray hattı, dereceli dönüş bantları, bavul aktarım konveyörlerinde kullanılan bantlar üretmektedir.



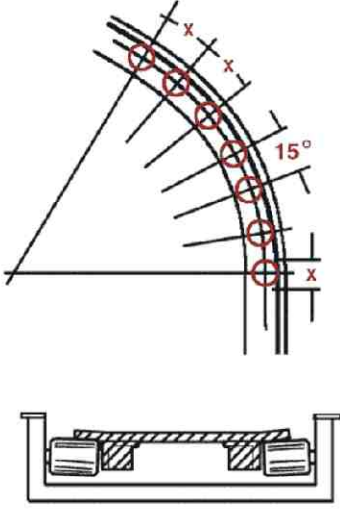
KABLO ÇEKME BANDI

ASbelt'in üretmiş olduğu kablo çekme bantları başlıca kablo çekim hatlarında ve plastik boru çekme hatlarında kullanılır. Bu bantlar özellikle düşük ses frekansında yüksek performanslı çalışır. Bu bantların sonsuzlaştırılmasında da diğer bantlarda uyguladığımız yapıştırma işlemleri kullanılır.



VİRAJ BANTLARI

Viraj bantları dönüşlerde banda eğim vererek lojistik problemlerini çözmeye yarar. Bu bantların en önemli özelliği yer tasarrufu sağlayarak ürünün bir noktadan diğer bir noktaya taşınmasını sağlamasıdır.

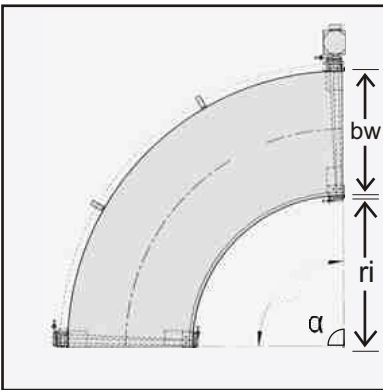


Viraj bantları farklı açı ve eğimlerde kullanılabilir.

Bant Genişlikleri ve Çalıştıkları Açılar

İç Açı	(ri)	(mm)	300	500	700	1000			
Band Geniřliđi	(bw)	(mm)	300	400	500	600	700	800	1000

Standart olmayan ölçülerde şirketimiz teknik servisiyle irtibata geçmeniz tavsiye edilir!



Bant yüzeyi PVC veya PU olabilir. Bu farklılıklar taşıma alanlarına bağlıdır. Viraj bantları daha çok kimya sanayi, gazete basım, gıda, otomasyon, hava alanı yer hizmetleri gibi sektörlerde yaygın olarak kullanılmaktadır.

SÜPER MARKET KASA BANDI

Süper Market Bantları ürün geçiş kasalarında kullanılır. Bu bantların alt kort bezleri düşük ses özellikli (low noise) olup anti-statik niteliktedir.



KOŞU BANDI

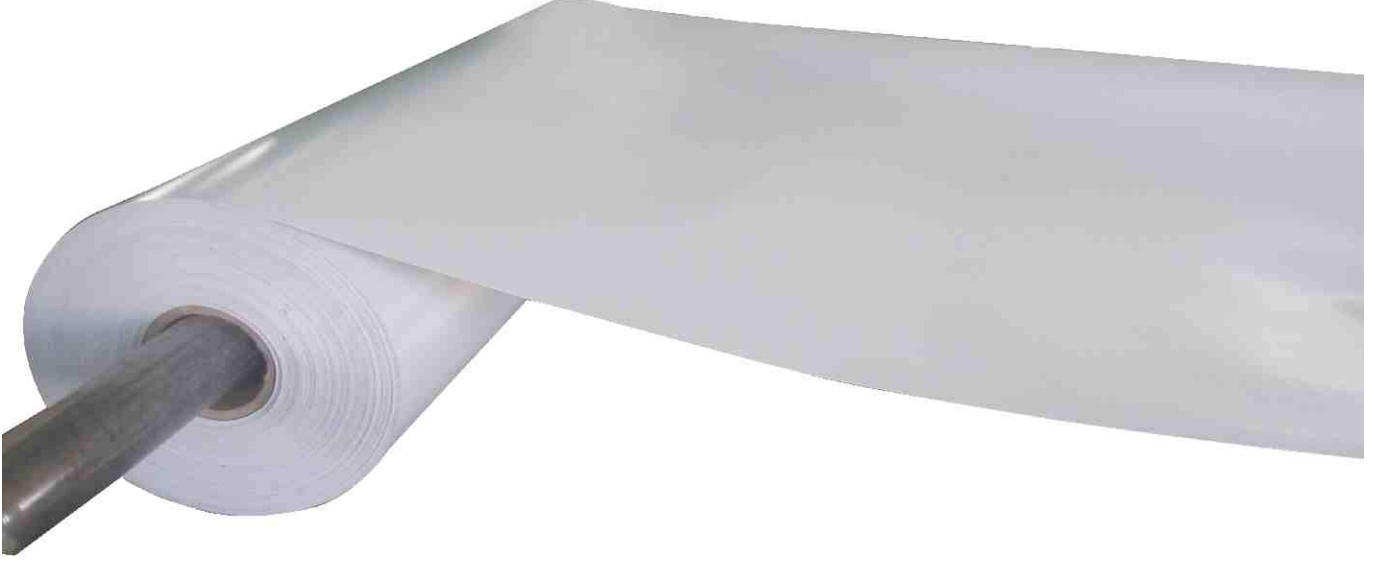
Koşu kondisyon aletlerinde kullanılan bu bantlar PVC olup üst yüzeyleri pürüzlüdür. Ayrıca, alt kort bezleri düşük ses özellikli ve anti-statiktir.



POLÜRETAN BANTLAR

Polüretan (PU) esaslı bantlar ğıdaya uygunluęuyla bilinen, ğıdaya bire bir temasi halinde ğıda ięerisine herhangi bir zararlı toksin ve kimyasal enjekte etmeyen bantlardır. Bu türde bantlar daha çok açık ğıda üretimi yapan entegre tesislerde kullanılmaktadır. Bu bantların yaygın kullanımı bisküvi, çikolata, makarna benzeri üretim yapan tesislerde görülmektedir.

PU bantlar müşterilerin istekleri doğrultusunda değişik enlerdeki rulolar halinde üretilmektedir.

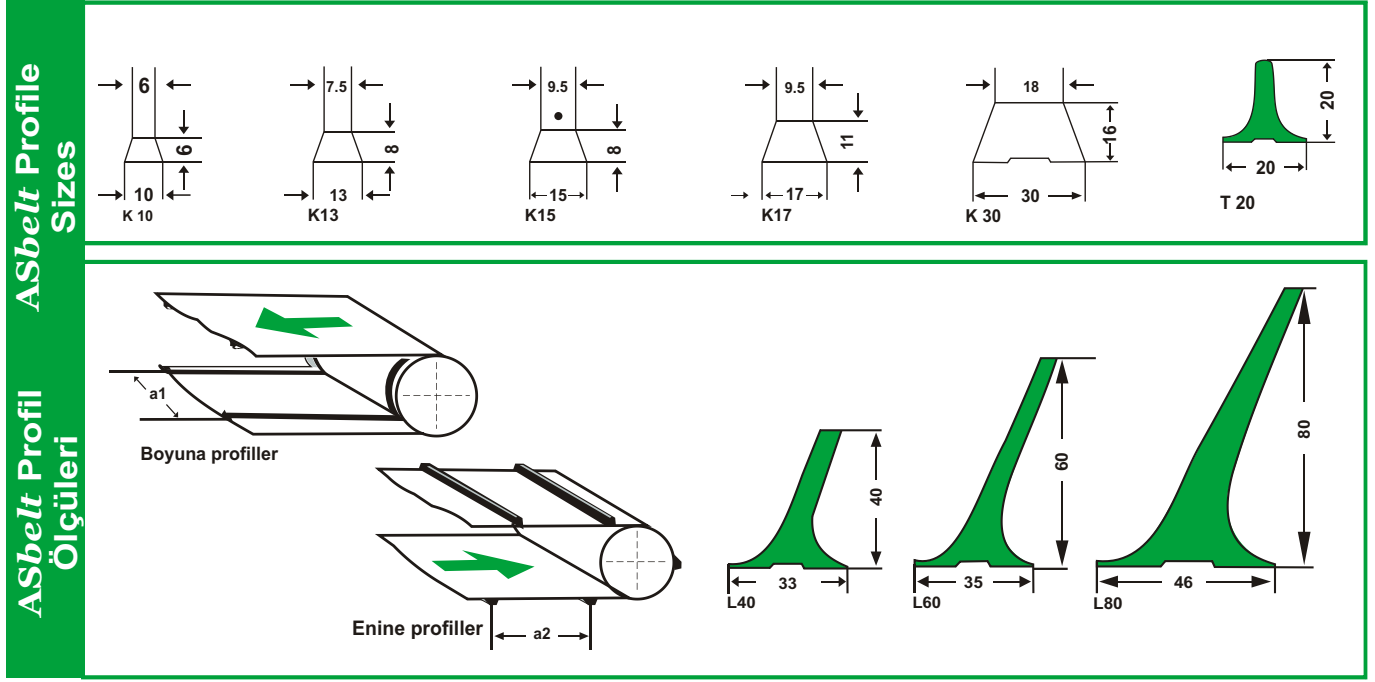


BANT KODU	KULLANIM ALANLARI
1 PU 6 U0/U 07 MS	Soęutma tünellerindeki değişik konveyörlerde
1 PU 6 U0/U 10 MS	Soęutma tüneli çıkışlarındaki konveyörlerde
2 PU 12 U0/U 14 MS	Taşıma amaçlı konveyörlerde

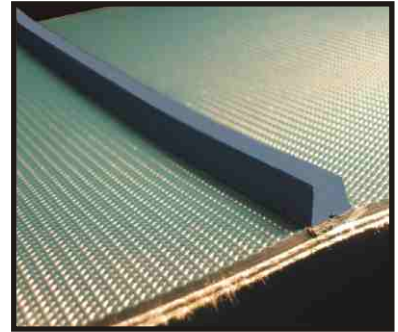
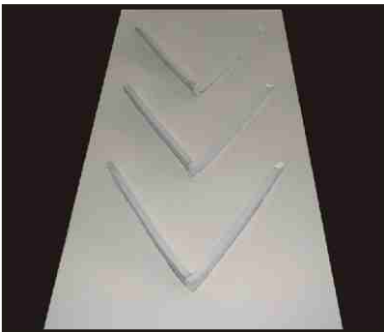
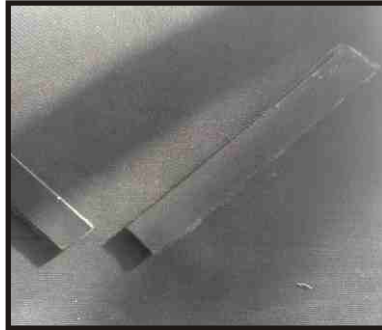
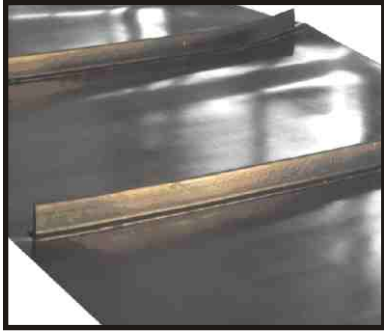
PU bantlarda sonsuzlaştırma işlemi yapılırken bant presinin uygun sıcaklık değerinde olmasını ve folyo veya PU toz kullanımını tavsiye ederiz.



Boyuna Profil Uygulaması:



ASbelt'te profiller ekstrüzyon yöntemi ile yukarı da belirtilen standart ölçülerde üretilir. Profiller müşteri ihtiyaçları doğrultusunda bant alt orta veya kenarlarına ya da üst yüzey kenarlarına uygulanabilmektedir.



Boyuna Profil Uygulaması:

Çalışma sırasında doğacak enine kuvvetlerden dolayı bandın sağa veya sola kayması bandın altına monte edilmiş boyuna profillerle önlenir.

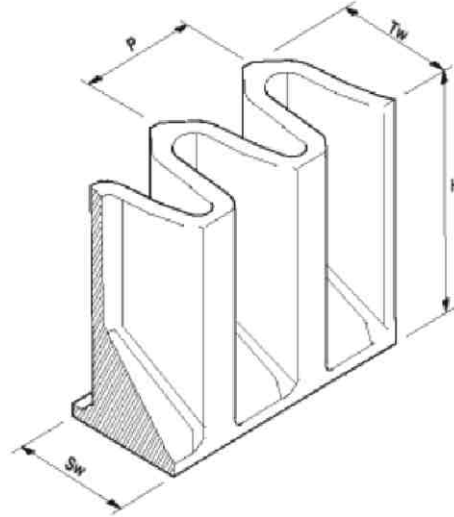
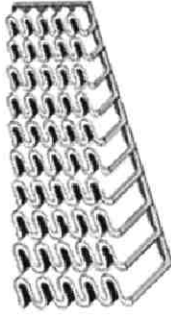
Bandın kayması sadece destek ruloları veya destek plakalarının sınırları içinde müdahale ile önlenebilir. Banda zarar verecek şekilde sistemin kenarlarına konulan sınırlayıcı çubuklar veya rulolarla zoraki yönlendirme yapılması sakıncalıdır. Tahrik ve kuyruk tamburlarının üzerinde veya yakınındaki bantlar enine kuvvetlere maruz kalmamalıdır.

Trapezoidal tamburlar bantlarda Yönlendirmeyi sağlar. Tamburlar üzerinde açılmış profil kanalları, profil taban genişliğinden 2-3 mm daha geniş olmalıdır. Böylece hem bantlar yönlendirilmiş olur, hem de profillerin aşınmada Çalışması sağlanır.

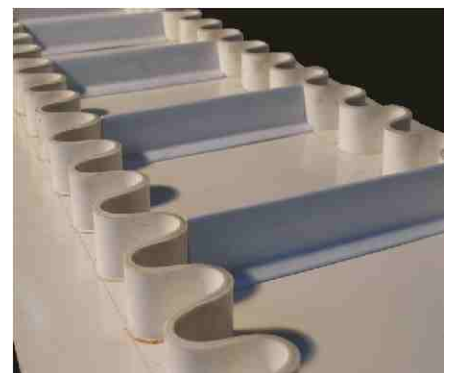
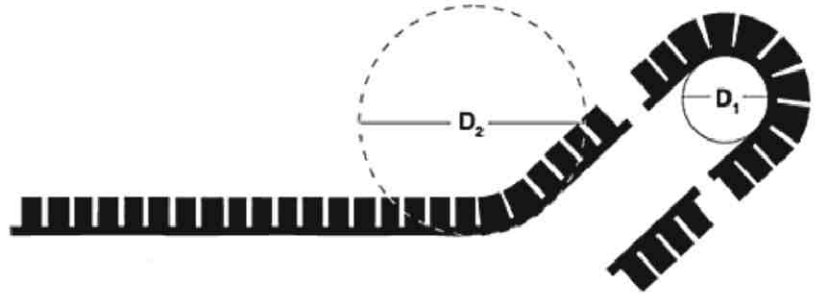
Yan Duvar Uygulaması

SIDEWALL KODLARI

SW 30
SW 40
SW 50
SW 60
SW 80
SW 100



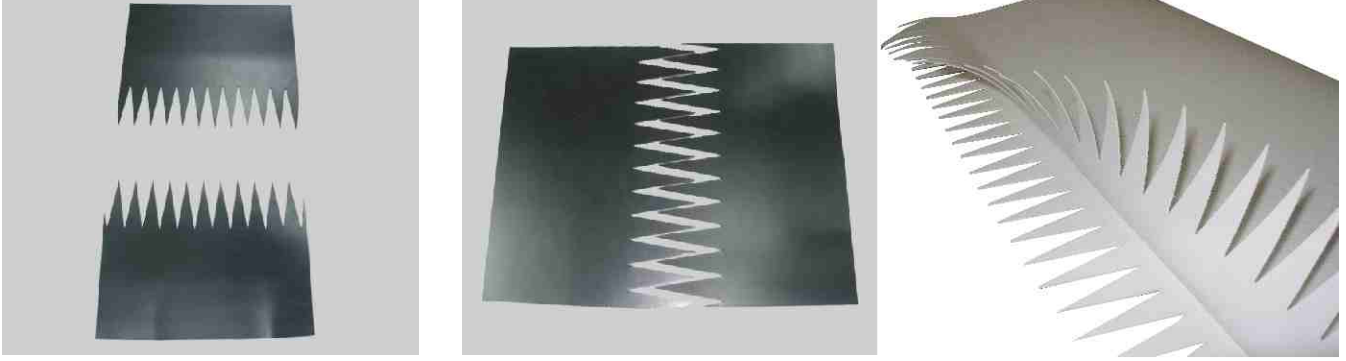
Not: Sidewall uygulamaları nda tambur çapı sidewallun min. üç katı olmalıdır.



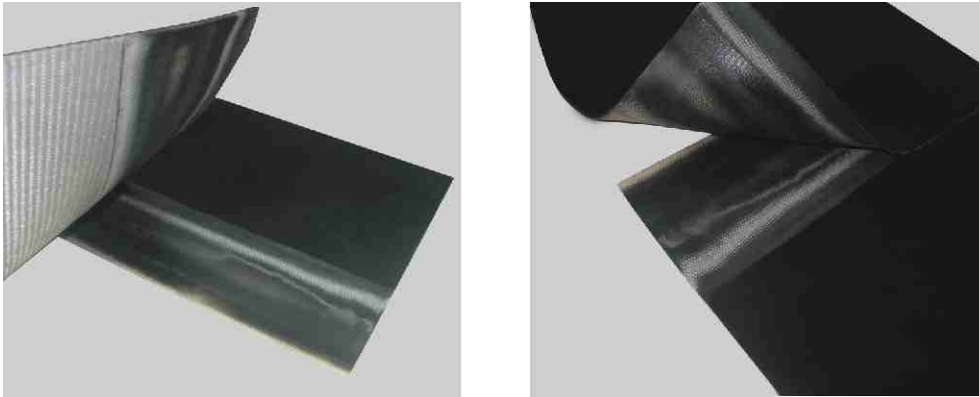
BAĞLANTI VE BİRLEŞTİRME UYGULAMALARI

Bant sonsuzlaştırma işlemi şirketimizde üç şekilde gerçekleşir.

1) Parmak Birleştirme: Bu bağlantı şekli en sık kullanılan bağlantı şeklidir. Punch makinesinin yardımı ile bant yüzeyine baskı yapılarak bant uçlarında üçgen tırnaklar açılır. Yine bu uygulama çerçevesinde çift parmak açma yöntemi uygulanabilmektedir.



2) Kat Ayırma Yöntemi: Bu yöntem uzun bir zaman dilimi gerektiren bir uygulamadır. Bu uygulamada bandın karşılıklı uçlarındaki PVC yüzeylerinin katları taslanarak inceltilir ve sonrasında sıcak yapıştırma işlemi uygulanır.



3) Mekanik Sistem: Özel istekler doğrultusunda uygulanan bir sistemdir. Mekanik bağlantı elemanları bant uçlarına çakma usulüyle geçirilir. Bant kalınlığına göre mekanik bağlantı çeşitleri farklılıklar gösterir. Mekanik bağlantı ihtiyaçlarınız doğrultusunda bizimle irtibata geçmenizi tavsiye ederiz!



Press Makinası Kod ve Özellikleri



TEKNİK ÖZELLİKLER

1- MAKSİMUM BASINÇ	: 3 BAR
2- ÇALIŞMA BASINCI	: 2 - 2,5 BAR
3- ELEKTRİK SİSTEMİ	: 3 PHASE
4- DİJİTAL ISI GÖSTERGESİ	: DAHİL
5- SU POMPASI VE SU TANKI	: DAHİL
6- HAVA POMPASI	: DAHİL

ASbelt Press Özellikleri:

- PVC ve PU bantların kolay ve etkili yapışması için dizayn edilmiştir.
- Hafif alüminyumdan asbetsiz yapı
- Ergonomik boyut ve ağırlıkta
- Pres plakaları ısıtma ve soğutma için ayrı ayrı dizayn edilmiştir.
- Dijital ısıtma göstergeli
- Isıtma aralığı 0 °C - 200 °C arasındadır.
- Hava yastıklarındaki basınç sabitlenmiştir.
- 2.5 m. Bağlantı kablosu ile isteğe bağlı olarak dış kontrol ünitesi, daha fazla ısı-soğukluk gerektiren sistemler

Kod	Yükseklik	Isıtma Plakası
WP500	350	150 x 550
WP800	350	150 x 850
WP1000	350	150 x 1050
WP1200	350	150 x 1250
WP1600	350	150 x 1650
WP2400	350	150 x 2450
WP3200	700	150 x 3250
WP4000	700	150 x 4050



BANT KESME MAKİNASI

- * Ayarlanabilir hız
- * Çoklu kesme imkanı
- * 3,5 mm genişlik
- * Hassas kesim



BANT KAT AYIRMA MAKİNASI

SM 105

- * 110 mm kat ayırma mesafesi

*1,5 mm - 6 mm bant kalınlığında çift parmak yapmada ya da kat bindirmede kullanılır.

PUNCH MAKİNASI ve ÖZELLİKLERİ

Kullanılan değişik bıçak ölçüleriyle 90 ve 75 ek yeri yapılabilir.

Kod	Boy	Genişlik
PM1200	1000	1200
PM1400	1000	1400



ASbelt FLAT TRANSMISSION BELT

ASbelt markasıyla üretilen tanjansiyel ve transmisyon kayışlarımız üretim aşamasında 500mm eninde 100-125 mt. boyunda rulolar halinde üretilmektedir. Rulolardan kesilen kayışlar müşteri ihtiyaçları doğrultusunda konfeksiyon işlemleri gerçekleştirildikten sonra müşterilere sevk edilir.



Üretimimizdeki kayışlar hareket ve güç iletimi gerektiren makinalarda kullanılmalıdır.



AS Serisi



AS LT-ASLL Serisi



ACT Serisi

TANJELSİYEL VE TRANSMİSYON KAYIŞ KODLARI

TANGENTIAL AND FLAT BELT

KOD	KALINLIK	TANSİYON (%1)	MİNİ TAMBUR ÇAP	RENK
AS 14	1,8	14	25	GREEN-YELLOW
AS 14.1	2	14	25	GREEN-YELLOW
AS 20	2,1	23	60	GREEN-YELLOW
AS 20.1	2,2	23	60	GREEN-YELLOW
AS 25	2,3	25	60	GREEN-YELLOW
AS 25.1	3	25	60	GREEN-YELLOW
AS 32	3	32	100	GREEN-YELLOW
AS 32.1	3,2	32	100	GREEN-YELLOW
AS 39	3,2	39	120	GREEN-YELLOW
AS 39.1	4	39	120	GREEN-YELLOW
AS 45	3,5	45	150	GREEN-YELLOW
AS 45.1	4	45	150	GREEN-YELLOW
AS OE	2,6	32	100	BLACK - BLACK

SPINDLE TAPES

KOD	KALINLIK	TANSİYON (%1)	MİNİ TAMBUR ÇAP	RENK
AS T-5	0,8	4	10	GREEN-YELLOW
AS T-55	1	5	15	GREEN-YELLOW

MACHINE TAPES

KOD	KALINLIK	TANSİYON (%1)	MİNİ TAMBUR ÇAP	RENK
AF-0	1	4	15	GREEN-GREEN
AF-1	1,2	8	25	GREEN-GREEN
AS 08	0,8	8	15	GREEN-GREEN
AS -1	1,7	10	25	GREEN-GREEN
ACR 5	2,5	14	25	BLUE - GREEN
ACR 10	2,8	25	60	BLUE - GREEN

FOLDER GLUER BELTS

KOD	KALINLIK	TANSİYON (%1)	MİNİ TAMBUR ÇAP	RENK
ACT 30	3	8	30	BLUE-BLUE
ACT 40	4	8	40	BLUE-BLUE
ACT 50	5	8	50	BLUE-BLUE
ACT 60	6	12	75	BLUE-BLUE
HT 1000	4,8	25	60	BLUE-BLUE
HT 1500	7,3	39	120	BLUE-BLUE

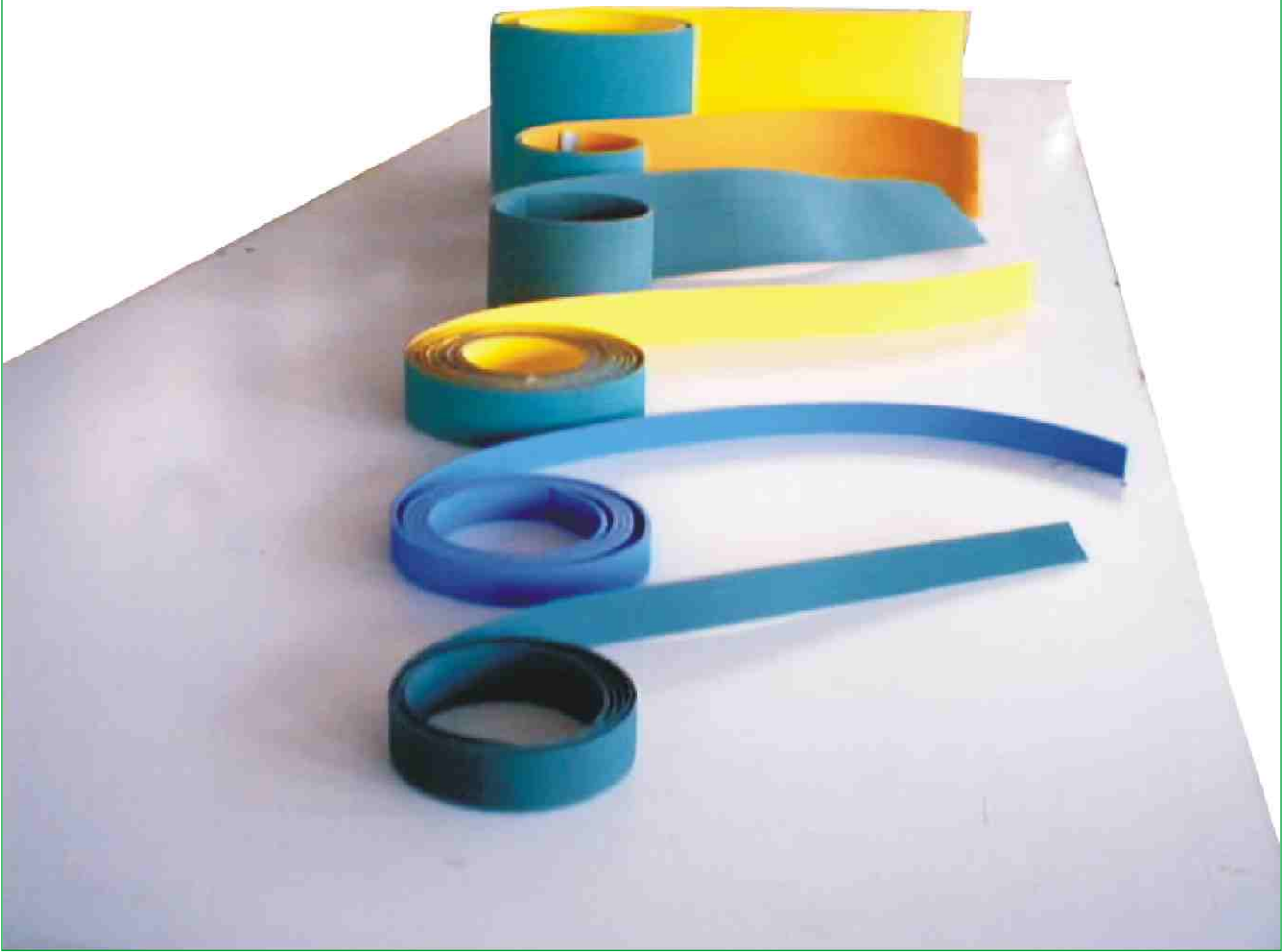
LEATHER BELTS

KOD	KALINLIK	TANSİYON (%1)	MİNİ TAMBUR ÇAP	RENK
AS LT 10	2	10	50	GREY-GREEN
AS LT 14	2,8	14	60	GREY-GREEN
AS LT 20	3,5	20	75	GREY-GREEN
AS LT 28	4	28	120	GREY-GREEN
AS LT 40	5	40	150	GREY-GREEN
AS LL 10	2,5	10	50	GREY-GREY
AS LL 14	3	14	60	GREY-GREY
AS LL 20	3,5	20	75	GREY-GREY
AS LL 28	4,3	28	120	GREY-GREY
AS LL 40	5,5	40	150	GREY-GREY

TANJANSİYEL ve TRANSMİSYON KAYIŞLARININ KULLANIM ALANLARI ve BAKIMI

Uygulama Alanları:

Yüksek devir dönme kabiliyetli makinalar, karton kutu katlama ve yapıştırma, kağıt masura



Avantajları / Özellikleri:

- a) Her iki tarafında, aşınmaya yüksek derecede dayanıklı daha kalın kaplama
- b) İç kısımda çok güçlü polyemid
- c) Yıpranmaya karşı üstün dayanıklılık / mükemmel esneklik

Üst yüzey kaplama: 1-NBR
2-XNBR

Kayış Çalışma Isı Aralığı:
Sürekli çalışma / Aralıklı çalışma
-20 +60 -20 +100

Dayanıklılık:
Yağ, gres yağı, nem, buhar, toz.

Dayanısızlık:
Fenol, cresol, yoğunlaştırılmış asit, tiner
alkol, gaz yağı, benzin, aseton.



Kayış Bakımı:

Kullanılmaması gerekenler:

Yukarıda "dayanıklılık" başlığı altında belirtilen maddeler, kayış temizliğinde kullanılmamalıdır.



Kullanılması Gerekenler

- Trikloretilen (Bir bezle bol miktarda değil, nemli şekilde kullanılmalı)
- Sıcak su
- Sabunlu su



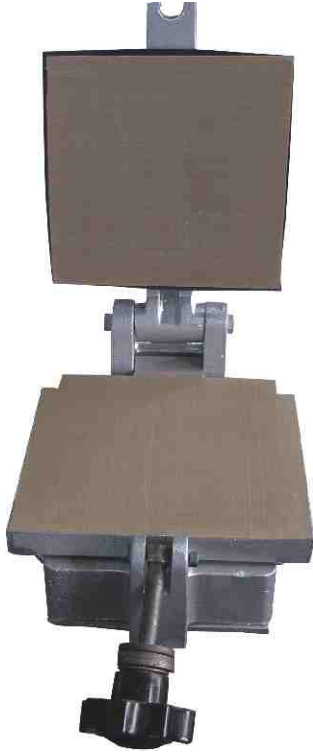
NAS Serisi



AS LT Serisi

Asbelt TRANSMİSYON KAYIŞ EKİPMANLARI

KAYIŞ PRESİ VE ÖZELLİKLERİ



Kod
FWP120
FWP300

Ölçü
120 x 120
150 x 320

KAYIŞ TAŞLAMA MAKİNASI ve ÖZELLİKLERİ



Kod **Size**
SWM100 110
SWM300 330

KAYIŞ DİLİMLEME MAKİNASI ve ÖZELLİKLERİ



Kod **Yükseklik** **Kesme Eni** **Masa Eni**
CM300 1300 300 300

ASbelt

ASbelt

ASbelt

ASbelt

 **ASbelt**

Head Office: İkitelli Org. San. Böl. Çevre San. Sitesi 13. Blok
İkitelli - İSTANBUL / TÜRKİYE

Tel : +90 212 485 15 30 Fax : +90 212 485 15 29

e-mail : info@asbelt.com www.asbelt.com
